

ÉVRŐL ÉVRE

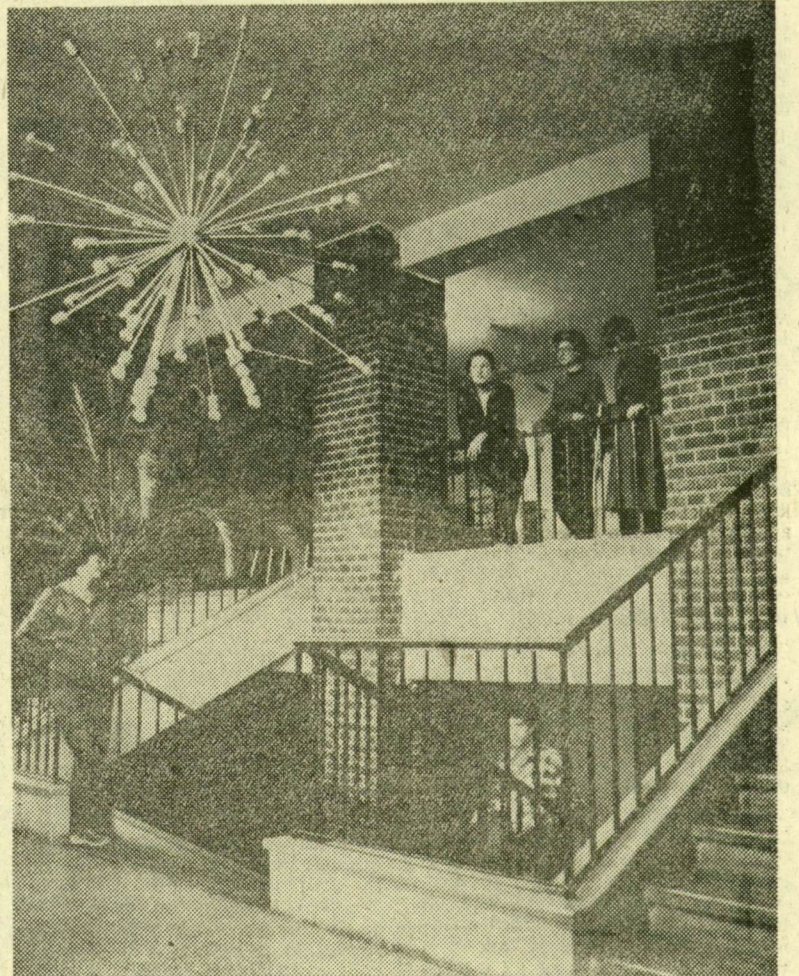
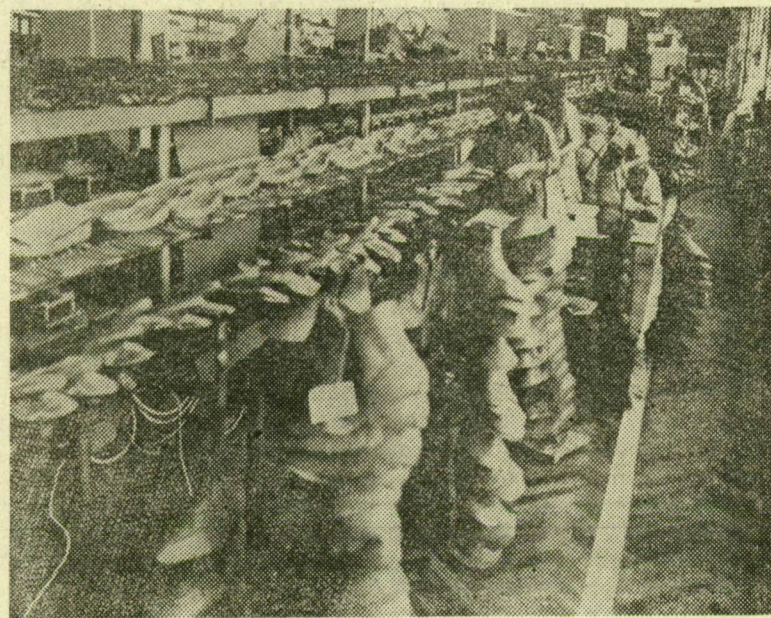
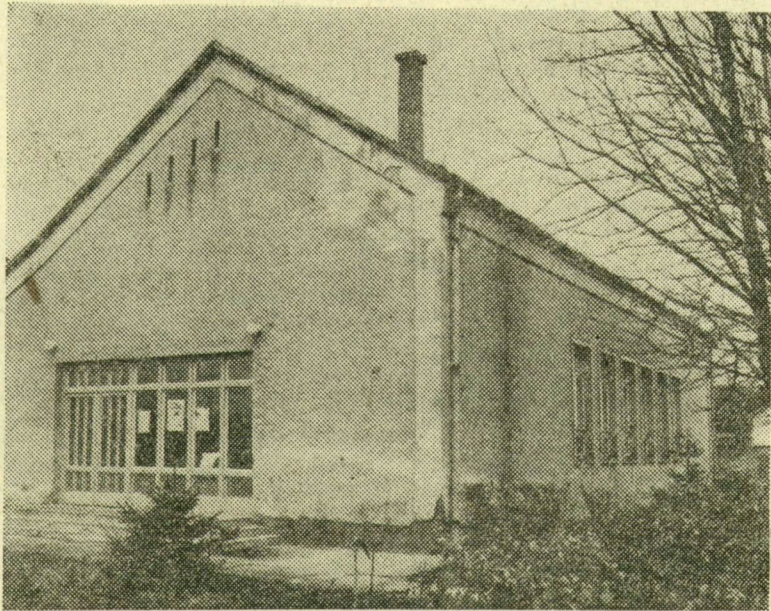
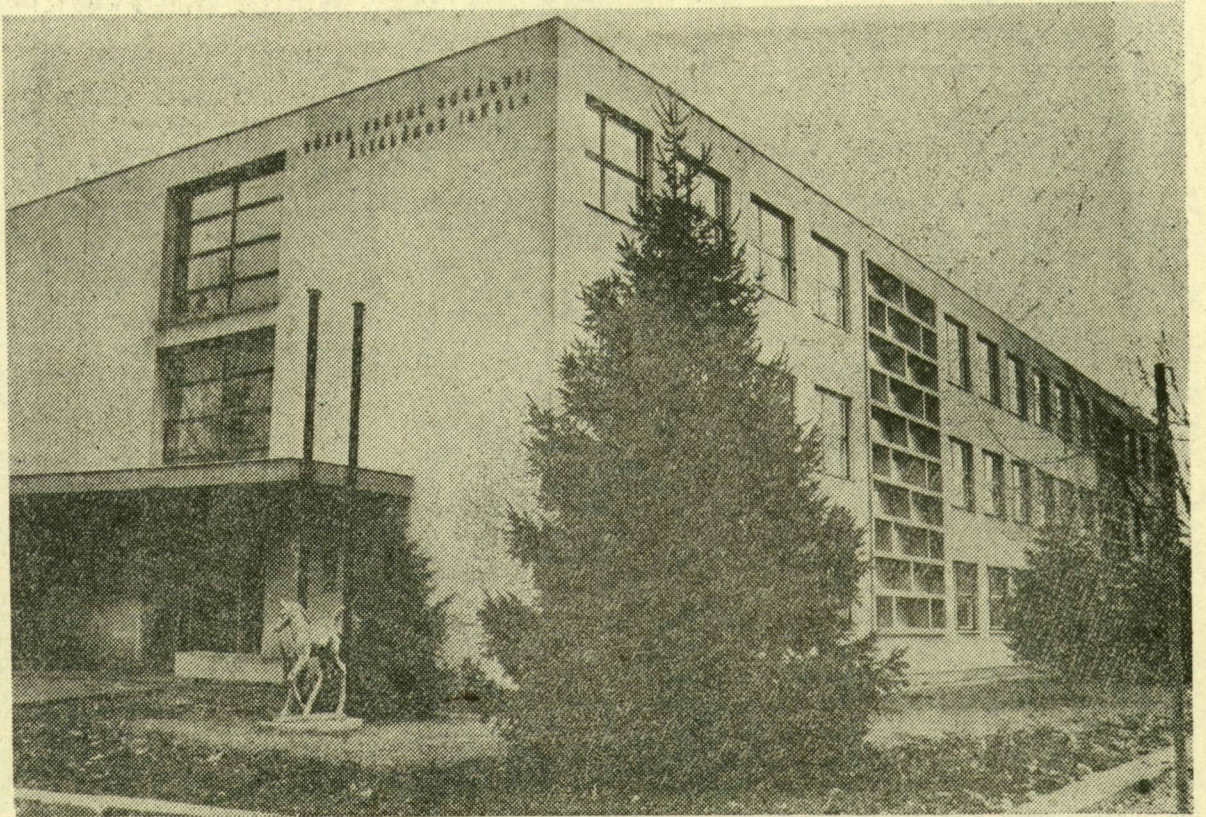
14.

1965. adataiból: Csongrád megyében 436 ezer 400 ember lakik. Beruházásokra 1 milliárd 406 millió forintot fordítunk: 12 középiskolai tanterem épül és ugyanennyi bolt. Az építőipar munkája 645 millió forintot ér. A szántóterület 483 ezer 600 hektáros hold, a kertterület pedig 8 ezer 500. A lakosság valamivel többet költ fogyasztási cikkekre, mint 1964-ben. Ebben az évben már mintegy 3 milliárd 659 millió forintot. 1967 lakásépül, 11 ezer 579 lakásban gyullad meg a gáz. A kórházi ágyak száma az előző évihez képest 31-gyel gyarapszik. A bölcsődei helyek száma pedig majdnem százal. A Tiszatáj című irodalmi folyóirat már ismét valóban folyóirat-formátumban jelenik meg. Rádiókészülék 111 ezer 534 háztartásban van, a televízió-előfizetőinek száma 34 ezer 697. Autóbuszon 16 millió 249 ezer ember utazik, villamoson 45 millió 415 ezer (természetesen ez a napi utazások számának halmozott összege. A Délmagyarországot 32 ezer 336, a Csongrád megyei Hírlapot 28 ezer 952 család járhatja. Ebben az esztendőben egy lakos majdnem tíz százalékkal több villamos energiát használ föl, mint az azt megelőző esztendőben. A betétállomány 891 millió forint.

A 60-as évek közepe. **Ekkor változik meg és immár végleg-**

sen Szeged történelmi Belvárosának arculata. Lebontják a két hajdani vendégfogadót, a Fekete Sast és a Hét Választót. Helyükre került később a Napsugár bisztró, a szegedi festők műtermháza, illetve a Centrum Áruház épülettömbje.

Ha már itt tartunk, s ha már elérte hazánkat és városunkat a nosztalgiahullám, hadd emlékezzünk a város két színes, érdekes emberére. Mezei Károlyra, a borbélymesterre, aki a Fekete Sas (ma: Bajcsy-Zsilinszky) utcában volt közkedvelt borbély, és szomszédjára, Füssy Lászlóra, a költőre, aki egy időben trafikot is vezetett ott. Működésük az idősebb generációkban éles emlék. A Belváros hangulatát meghatározó emberek voltak. Egy város ugyanis semmit sem ér — egyszer egy költőnő írta le ezt, és pontosan írta — a hozzá való emberek nélkül. Ők azok voltak. Annak idején a francia sanzont az tette világhírűvé, hogy nagy művészei a buszsofőrökről is tudtak érdekes dolgokat énekelni...



Jobbra, fent: iskola a Rózsa Ferenc sugárúton, Tarnai László építész munkája. Alatta: a Móra Ferenc Kollégium előcsarnoka. Snopper Tibor tervei alapján épült. Jobbra, legalul: a Nádor utcai tornyház, Borvendég Béia munkája. Balra, fent: a tápai Tiszatáj Tsz székháza látható. Középen, fent: a ferencszállási művelődési ház (Tarnai István terve). Alatta: a Szegedi Cipőipari Kftz egyik üzemegysége. Legalul a röszkői általános iskola látható.

