

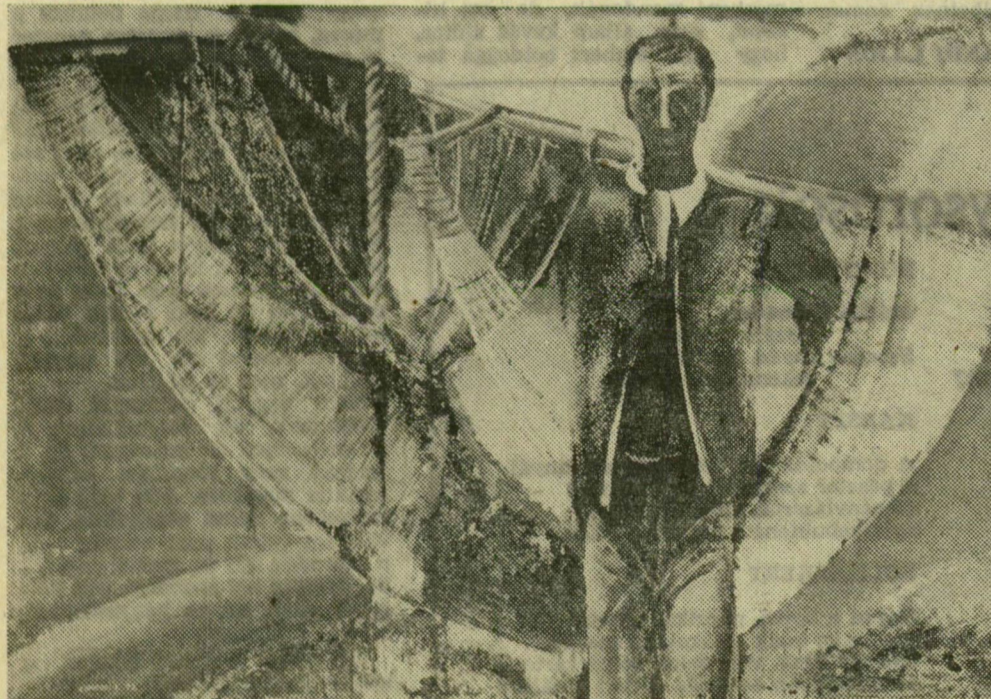
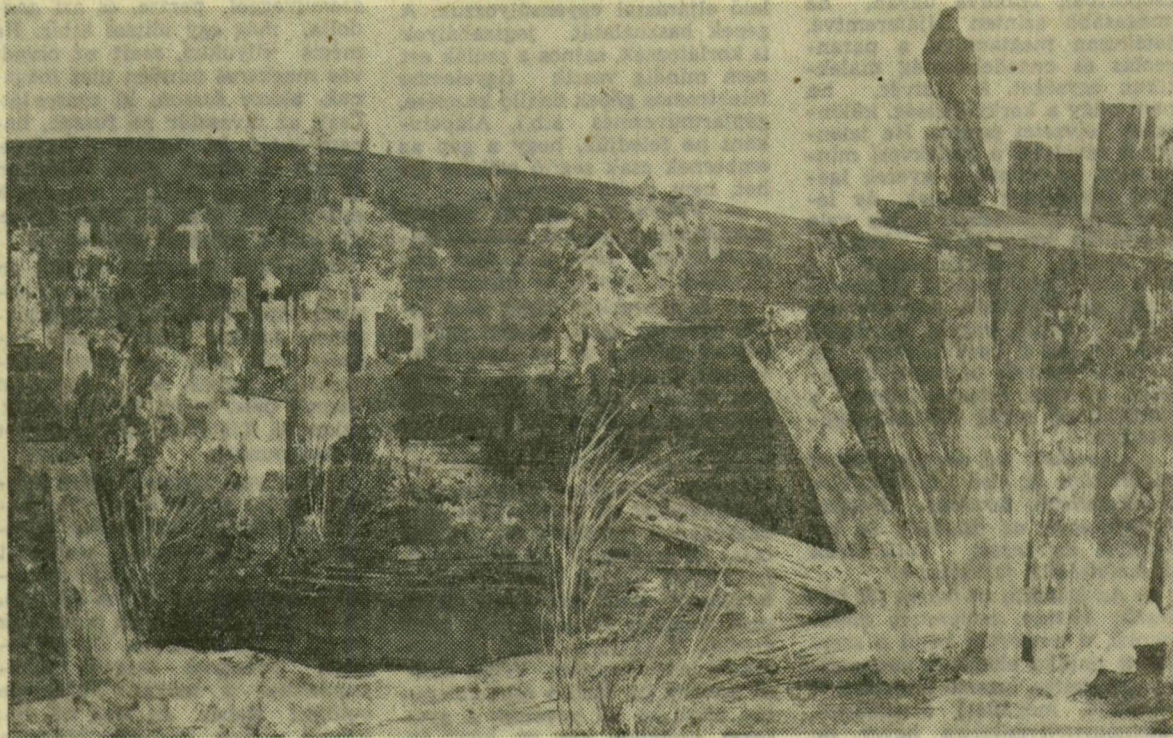
## A nyári tárlat anyagából

Ma délből huszadszor nyitja meg kapuit a Szegedi Ünnepi Hetek legrangosabb képzőművészeti eseménye, a Szegedi Nyári Tárlat. Több mint 150 művész mutatja be közel háromszáz alkotását a Móra Ferenc Múzeum Horváth Mihály utcai Képtárában. Az idei tárlat igyekszik körképet adni az ország képzőművészeti állapotáról három műfajban: festészetben, szobrászatban, grafikában. A kiemelkedő



művek alkotói ezúttal is átvehetik a társadalmi szerekek hagyományos díjait. Ilyen elismerésben az elmúlt húsz év során 73 művész részesült. A nyári tárlat anyagából válogatott alkotások bemutatásával igyekszünk kedvet csinálni ehhez a színes és gazdag képzőművészeti rendezvényhez. A tárlat augusztus 20-ig várja az érdeklődőket.

**Képeink (fölről lefelé):**  
Vinkler László: Antigone és Creon — Tóth Valéria: Eltávolodás — Bálványos Huba: Koronám — Somogyi Soma László: Öreg temető — Zombori László: Halász — Fábíán Gyöngyvér: Öregek.



## Kiállítási gondjaink

A fővárosban és vidéken az évenként megrendezett kiállítások száma mintegy háromezernél magasabb. A kiállítások magas számából mintha az derülne ki, hogy a kiállítási lehetőségek jók. A kiállítóhelyiségek milyensége ugyanakkor nagy gondja kulturális-művészeti életünknek, a sok esetben összcsoportot bemutatók nem alkalmasabbak a szűkösebb lehetőségek korrigálására.

A kiállítások felügyeleti jogköre az 1974-es művelődéspolitikai határozat alapján a megyei tanácsok művelődésügyi osztályaihoz, illetve a fővárosi tanács művelődésügyi osztályához került. A Képzőművészeti Lektorátus számára a központi zsűrizés, a kiállítások központi engedélyeztetése olyan megterhelést jelentett amely akadályozta a kiállítások szervezésének optimális menetét. A rendelkezés értelmében a helyi viszonyok alaposabb ismeretével na-



gyobb önállósághoz jutottak a megyei tanácsok, közvetlenebbül szervezhetik meg a megye kulturális életét. A tanácsok illetékeseiből és a Képzőművészeti Szövetség megyei területi szervezetének művésztagjaiból áll össze az a zsűribizottság, amely a kiállítások színvonalát garantálja. Az alkotók közvetlenebb beleszólása valósulhat meg ily módon a megye kulturális életébe. A megyék gondoskodnak a kiállítások anyagi támogatásáról. Legnagyobb gond a mai követelményeknek meg nem felelő kiállítóhelyiségek fenntartása. Ezért tűzték ki például a fővárosban is azt a célt, hogy szelektálni kell, és az érdektelen, nem látogatott kiállítóhelyeket meg kell szüntetni, vagy bővítésükről, korszerűsítésükről kell gondoskodni. Törekedni kell az új lehetőségek felkutatására, új ötletek megvalósítására. Ilyen lehetőség például a kiállításra alkalmas műemlékjellegű épületek galériává történő átalakítása, szoborparkok létrehozása. Ennek egyik példája Budapesten a Vas utcai szoborpark, illetve Obudán a Zichy-kastély emeleti galériája.

Országosan is jelentős kezdeményezéseket láthatunk a kiállítási lehetőségek szélesítésére. A megyei tárlatok, a nagysikerű vidéki biennálék (például a szombathelyi textil-, a békéscsabai plakátbiennálé), vagy a megyei alkotótelepek is ezt igazolják. A kiállításpolitikai struktúra megváltozása kedvezően hat a vidéken szervezett országos és nemzetközi jelentőségű kiállítások megszervezésére is.

A közönség szélesebb rétegeinek bevonására jó példa az a kezdeményezés, amelyet Tatabányán kíséreltek meg. Egy lakótelep modern háza közé vitték a kiállítást, az üresen kongó földszinti esernyőket kiállítások varázsolják élettel telivé. Gyakorlatilag nagyon sok formája létezik a bemutatónak és a közönség egymásra találásának: üzemek, klubok, könyvtárak, kórházak, művelődési házak, olykor még a pinchehelyiségek is — mind kiállítási lehetőségek.

A tapasztalat az, hogy kiállításaink vannak jók és rosszak, hasznosak és haszontalanok is, de művelődéspolitikailag átfogott kiállításpolitikánk sajnos nehezen bontakozik ki. Reméljük, hogy a kiállítások ügye a jelenlegi anyagi-támogatási rendszer hatására kedvezőbb helyzetbe kerül, amelyet a látogatók a helyiségek és a bemutatók színvonalán maguk is tapasztalni fognak.

P. MACHT ILONA